

2024년 공공기관 채용박람회 시크릿 For 한국가스공사

- ◆ 본 Report는 해당 기업의 채용 정보를 널리 알려 많은 인재가 지원하는데 그 목적이 있으며 지원자에게 올바르게 공정한 정보를 제공하는 데 그 목적이 있습니다.
- ◆ 본 Report에 인용되거나 첨부되는 회사 소개 Brochure는 본문 내용과 관련된 참고 자료로서 제공되는 것이며 이에 대한 모든 권리는 해당 회사의 소유입니다.
- ◆ 본 Report에 포함되는 회사 소개 Brochure는 해당 기업에서 제공하는 것이므로 이 Brochure를 목적으로 본 Report를 이용하지 않기를 권고합니다.

Educe hrdc
www.educe.co.kr

I/N/D/I/E/X

Chap 01. Description	02 page
Chap 02. 채용 관련 안내	03 page



Chapter 01

Description

본 Report는 2024년 1월 17일~18일 양일간 개최된 2024년 공공기관 채용박람회의 한국가스공사채용설명회가 담겨있습니다. 해당 기업의 채용 정보를 널리 알려 많은 인재가 지원하는데 그 목적이 있으며 지원자에게 올바르고 공정한 정보를 제공하는 데 그 첫 번째 목적이 있습니다.

또한 해당 기업의 채용 설명회가 시간과 장소에 국한되어 있으므로 이러한 정보를 가지지 못한 지원자에게 충분한 정보를 제공하여 기업에 대한 이해를 바탕으로 지원 할 수 있도록 하는데 그 두 번째 목적이 있습니다.

EDUCE의 채용 설명회 Report는 해당 기업의 채용 설명회의 내용을 그대로 담고 있으므로 참고하시기 바랍니다.

한국가스공사의 채용 설명회는 아래와 같이 크게 2가지로 요약되어 진행되었습니다.

- ◆ 회사 소개
- ◆ 채용 안내



Chapter 02

한국가스공사 채용안내

1. 회사소개 중 특이사항

한국가스공사는 1983년 설립된 40년의 역사를 가진 기업으로, 천연가스를 도입하여 필요한 곳으로 공급하는 업무를 수행하고 있습니다. 이 공급 사업으로 인한 수입이 전체 수입의 85% 이상을 차지하여, 한국가스공사는 시장형 공기업으로 분류됩니다. 2022년 기준으로 매출액은 50조 원, 영업 이익은 2조 4634억 원으로 기록되었습니다. 한국가스공사는 우리나라 19,99세대의 천연가스를 공급하며, 연말 기준으로 천연가스 보급률이 약 85.4%에 달하는 등 꾸준한 성장을 이루고 있습니다.

한국가스공사의 주요 사업 분야는 전국의 천연가스 공급, 도시 가스 제조 및 공급, 가스 공급망 건설 및 운영 등이며, 해외 사업과 화 석교 개발 등 다양한 영역을 포함합니다. 회사는 상류, 중류, 하류로 구분되며, 상류는 해외 천연가스 탐사 및 생산, 중류는 국내 천연가스 저장 및 송출, 하류는 가스 송출을 담당합니다. 최근에는 기술 개발과 해외 사업 확장으로 상류와 중류 사업을 고도화하고 있습니다.

설립목적 및 근거	<설립근거> 한국가스공사법 제11조(사업) 제1항
핵심가치	안전우선, 미래주도, 열린사고, 소통협력
주요연혁	
사업체계	<p>자원개발, LNG액화, 도입 및 판매에 이르는 전 밸류체인 통합전략을 수립, 추진</p>

· 인재상

- 가치 창조인: 신사업을 발굴하고, 미래 가치를 창출해 내는 인재
- 책임 실천인: 주인의식을 가지고 책임감있게 실천하는 인재



- 융합 전문인: 학습을 통해 사무와 기술을 관통하는 융합형 인재
- 협력 소통인: 윤리의식을 바탕으로 가치를 창출해내는 인재

2. 채용 개요

1) 23년 일반직 및 별정직 채용분야

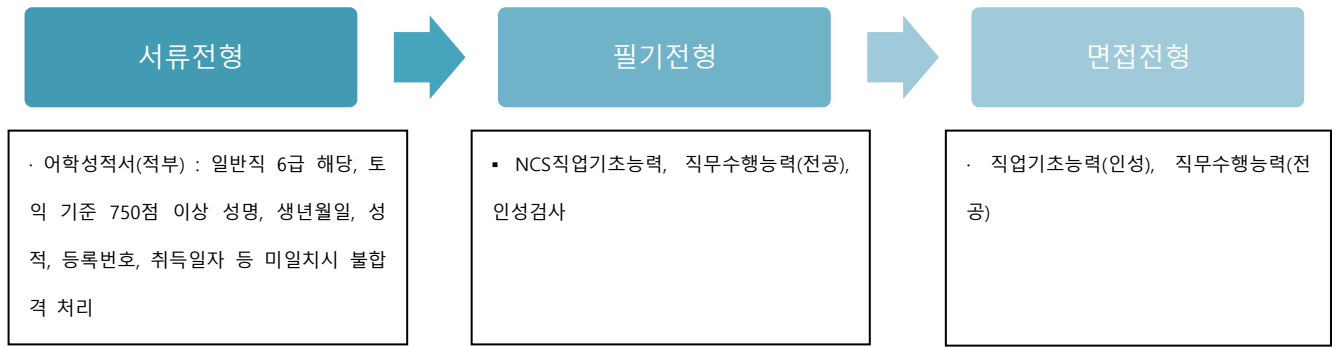
모집분야	직군/직급	주요직무	모집단위	인원	
일반직 (신입)	사무	경영관리/ 경영지원/ 마케팅	경영	2	
			경제	1	
			회계	2	
	기술	설비운영/건설	기계	6	
			전기	6	
			화공	4	
			건축	2	
토목	6				
사회형평 (장애)	사무	경영관리/ 경영지원/ 마케팅	경영	2	
			기술	6급	설비운영/건설
	기술	7급	설비운영	전기	1
고졸인재	기술	7급	설비운영	기계	4
			전기	3	
일반직 (경력)	사무	5급	경영관리	해외변호사	1
		5급	경영관리	국내변호사	1
	기술	5급	안전	안전관리(본사)	1
				안전관리(삼척)	1
별정직 (전문직)	6급대우	안전	안전관리(제주)	1	
			보건관리자(삼척)	1	
	7급대우	경영협력	보건관리자(제주)	1	
			영상촬영기사	1	
	5급대우	안전	심리상담사	1	
	4급올대우	LNG구매	선박관리자	1	
	6급대우	생산기지운영	하역안전관리자(통영)	1	
	6급대우	생산기지운영	하역안전관리자(삼척)	1	
6급대우	생산기지운영	하역안전관리자(제주)	1		
4급병대우	정보보안	SAP컨설턴트-재무회계	1		
		SAP컨설턴트-인사관리/자재계약	1		
계				55	

2) 24년 채용방향

- 각 전형별 블라인드 채용 강화: 가족, 학벌, 학력, 출신지, 신체조건, 사진 등 차별적 요인 완전배제
- 각 전형별 단계적 허들 적용: 채용단계별로 이전 단계의 점수를 고려하지 않음
- 사회형평적 채용: 사회형평적 채용 대상자 우대사항 적용
- 본사 이전지역인재 채용목표제 운영: 전형단계별 본사 이전 지역인재 목표비율(30%) 채용

2) 채용절차





3. 전형절차별 세부내용

1) 서류전형

- 지원자격
 - 연령: 공사 임금피크제도에 따라 만 58세 미만인 자
 - 학력/전공: 제한 없음
 - 어학: 6급) 토익 750점 이상 수준의 어학성적
- 어학성적서(적부) :
 - 일반직 6급 해당, 토익 기준 750점 이상 성명, 생년월일, 성적, 등록번호, 취득일자 등 미일치시 불합격 처리
- 유효영어성적
 - 토익 750점 이상, 텡스 285점 이상, 토플 85점 이상, 오픽 IM2점 이상, 토익스피킹 IM2점 이상

2) 필기전형

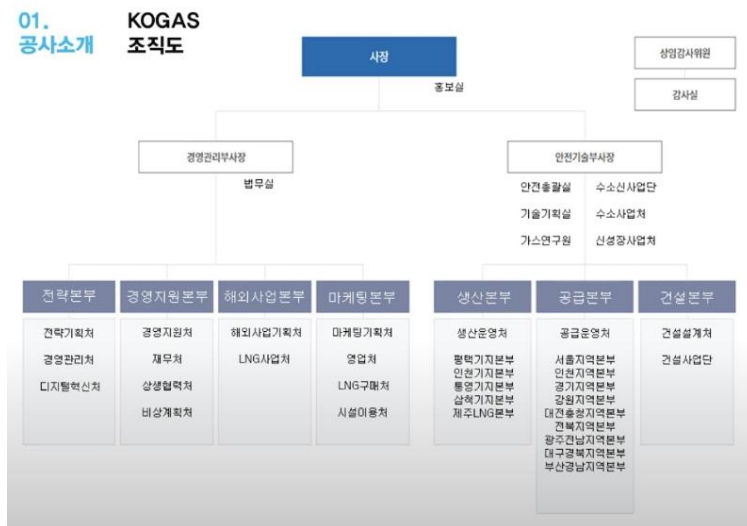
- NCS직업기초능력
 - 60분 분량, 객관식 50문항 5지선다
 - 5개 영역위주 출제
(의사소통, 수리, 문제해결, 자원관리, 정보)
- 직무수행능력(전공)
 - 50분 분량, 객관식 50문항 5지선다
 - 직무수행에 필요한 전공지식 출제: 대졸수준
(4년제 졸업 또는 기사 취득 수준)
- 인성검사
 - 약 40분 분량
- 유의사항
 - 인성검사 적합자 대상 필기전형 고득점 순 선발
 - 직업기초능력(50%), 직무수행능력(50%) 합산 성적순
 - 인성검사 결과는 면접전형에서도 참고자료로 활용
 - 2~5배수 선발

4) 면접전형

- 직업기초능력(인성): 자기소개서 및 인성검사 결과 관련 질의응답 등
- 직무수행능력(전공): 직무상황(또는 전공지식)에 대하여 제시된 질문지 중 하나 선택하여 발표 등
- 유의사항
 - 개인 인적사항 블라인드 처리됨(언급할 경우 불이익 있을 수 있음)
성명, 나이, 학력, 출신지, 출신대학 등(암시정보 포함)
 - 직업기초면접(50%) 및 직무PT면접(50%) 합산 성적순으로 선발함
 - 면접전형시 증빙서류 제출
입사지원시 제출서류 및 서류전형 합격 시 제출서류 등
진위여부 확인결과에 따라 추후 불합격 처리 될 수 있음
 - 상기 내용은 공사 사정에 따라 변경 가능

4. 기타사항

1) 조직도



2) 사업장 현황





3) 해외사업 현황



4) 신입사원 초봉 및 복리후생

신입사원 초봉 (22년 결산 기준)

대졸 신입사원(6급) 초봉	1인당 평균보수
약 4,621만원	약 9,371만원

복리후생

- 아파트 합숙소 또는 기숙사(1인 1실) 지원 / 부대시설(헬스장, 축구장 등)
- 선택형 복리후생제도, 휴양 및 연수시설 이용
- 동아리 활동 지원 : 보드게임, E-Sports, 축구, 밴드, 스킨스쿠버, 스노보드 등
- 국내 교육시 본인 학자금 일부 지원
- 건강검진 지원, 단체보험 가입, 경조사 지원

5) 체험형인턴 채용절차



서류전형	면접전형	결격사항 확인
-어학성적(80), 자격증(20) (2배수 선발) [자격증] -사무: 변호사, 세무사, 노무사 등 -기술: 기술사, 기사, 변리사 등	- AI 면접(100) (1배수 선발)	- 신원조사 (인사규정 제5조의 결격사유) - 제출서류 확인
정규직 채용 시 우대 인턴 과정 평가점수 80점 이상 수료 시 정규직 채용 가점* 부여 * 필기전형 만점기준 1% 가점		

5. Q&A

Q. 건축직은 순환 근무인가요? 근무지 고정인가요?

A. 저희는 순환 근무가 원칙입니다. 일정 기간 동안 특정 지역에서 근무 후, 다른 지역으로 이동하셔야 됩니다.

Q. 올해 장애인 채용 계획이 있나요?

A. 어떤 분야를 뽑을지는 계획 단계이기 때문에 아직은 확정되지 않았지만, 장애인 부문은 있습니다.

Q. 기술직의 경우, 기사 자격증은 최대 몇 개까지 인정되나요?

A. 기사 자격증 가점이 따로 없습니다. 어학 750점만 넘으면 필기를 보실 수 있습니다.

Q. PT면접에서 면접 자료 만드는 틀이 있나요?

A. 한글이나 워드 프로그램 사용해서 만듭니다. 피피티로 만드는 것은 아니고 텍스트를 잘 정리해 A4 용지에 깔끔하게 구성하는 형식입니다.

6. 모집 분야 및 응시 자격

정규직 부문

① 일반정규직 채용계획

모집분야	·일반직(경력직포함), 별정직, 연구직	근무지	대구(본사) 및 전국지사
모집인원	·전일제: 신입 178명(경력직 포함)-기관사정에 의해 변동가능 ·시간제: 해당없음	연봉 (신입/알리오 기준)	·전일제: 약 47,002천원 수준 ·시간제: 해당없음
전형절차	·원서접수: 채용홈페이지 온라인 접수 / 2024년 상-하반기 (예정) ·서류전형: 지원자격 충족여부 검증 / 2024년 상-하반기 (예정) ·필기전형: 인성검사, NCS직업기초능력평가, 직무수행능력평가 / 2024년 상-하반기 (예정)	·면접전형: 직업기초면접, 직무(PT)면접 / 2024년 상-하반기 (예정) ·신원조사: 신원조사 및 서류진위여부확인 / 2024년 상-하반기 (예정)	
제출서류	·(공동) 입사지원서 ·(해당자) 입사지원서에 기재한 공인외국어성적증명서	·(해당자) 입사지원서에 기재한 자격사항, 경력사항 등의 증빙서류 ·(최종합격자) 최종학력증명서, 기본증명서, 신원진술서, 건강보험자격득실확인서	
우대사항	취업지원대상자, 장애인, 저소득층, 북한이탈주민, 다문화가족, 경력단절여성, 자립준비청년, 체험형인턴 경력자 - 우대자격증: 지원분야 직무관련 고급자격증	기타	※ 모집부분별 필수자격요건에 따라 상기 제출서류 외의 증빙서류를 요구할 수 있습니다.

② 고졸 채용계획

모집분야	·일반직	근무지	대구(본사) 및 전국지사
모집인원	·전일제: 신입 15명 -기관사정에 의해 변동가능 ·시간제: 해당없음	연봉 (신입/알리오 기준)	·전일제: 약 42,467천원 수준 ·시간제: 해당없음
전형절차	·원서접수: 채용홈페이지 온라인 접수 / 2024년 하반기 (예정) ·서류전형: 지원자격 충족여부 검증 / 2024년 하반기 (예정) ·필기전형: 인성검사, NCS직업기초능력평가, 직무수행능력평가 / 2024년 상-하반기 (예정)	·면접전형: 직업기초면접, 직무(PT)면접 / 2024년 하반기 (예정) ·신원조사: 신원조사 및 서류진위여부확인 / 2024년 하반기 (예정)	
제출서류	·(공동) 입사지원서 ·(해당자) 입사지원서에 기재한 자격사항, 경력사항 등의 증빙서류	·(최종합격자) 최종학력증명서, 기본증명서, 신원진술서, 건강보험자격득실확인서	
우대사항	취업지원대상자, 장애인, 저소득층, 북한이탈주민, 다문화가족, 경력단절여성, 자립준비청년	기타	※ 모집부분별 필수자격요건에 따라 상기 제출서류 외의 증빙서류를 요구할 수 있습니다.

체험형 인턴 부문

직무내용	·사무행정, 기술분야 업무 등	근무지	대구(본사) 및 전국지사
모집인원	약 144명 -기관사정에 의해 변동가능	계약기간	임용일로부터 6개월 (*기간제 계약직)
지원자격	·원서접수 마감일 기준 만 18세 이상, 만 34세 이하인 자 ·학력, 전공 제한 없음		
전형절차 및 일정	·원서접수: 2024년 상반기 (예정) ·서류전형: 2024년 상반기 (예정)	·면접전형: 2024년 상반기 (예정) ·채용예정: 2024년 상반기 (예정)	



EDUCE의 콘텐츠를 불법으로 이용하거나 무단 전재·배포할 경우 그에 상응하는 손해배상 청구 또는 법적인 처벌을 받을 수 있음을 알려드립니다.

내용에 잘못된 점이나 제안 사항은 아래 담당자에게로 메일 주시면 검토 후 바로 회신 드리겠습니다.

본 서적의 저작권은 EDUCE의 소유입니다.

본문의 수정을 통한 잘못된 정보 전달을 막기 위해 원천적으로 변형 불가능한 보안 파일로 제작 되었음을 알려드립니다.

Research Engineer H. J. Kim: hj_kim@educe.co.kr

EDUCE