

## 2024년 공공기관 채용박람회 시크릿 For 한국수력원자력(주)

- ◆ 본 Report는 해당 기업의 채용 정보를 널리 알려 많은 인재가 지원하는데 그 목적이 있으며 지원자에게 올바르게 공정한 정보를 제공하는 데 그 목적이 있습니다.
- ◆ 본 Report에 인용되거나 첨부되는 회사 소개 Brochure는 본문 내용과 관련된 참고 자료로서 제공되는 것이며 이에 대한 모든 권리는 해당 회사의 소유입니다.
- ◆ 본 Report에 포함되는 회사 소개 Brochure는 해당 기업에서 제공하는 것이므로 이 Brochure를 목적으로 본 Report를 이용하지 않기를 권고합니다.

Educe hrdc  
www.educe.co.kr

### I/N/D/I/E/X

Chap 01. Description .....	02 page
Chap 02. 채용 관련 안내 .....	03 page



**Chapter 01**

**Description**

본 Report는 2024년 1월 17일~18일 양일간 개최된 2024년 공공기관 채용박람회의 한국수력원자력(주) 채용설명회가 담겨있습니다. 해당 기업의 채용 정보를 널리 알려 많은 인재가 지원하는데 그 목적이 있으며 지원자에게 올바르고 공정한 정보를 제공하는 데 그 첫 번째 목적이 있습니다.

또한 해당 기업의 채용 설명회가 시간과 장소에 국한되어 있으므로 이러한 정보를 가지지 못한 지원자에게 충분한 정보를 제공하여 기업에 대한 이해를 바탕으로 지원 할 수 있도록 하는데 그 두 번째 목적이 있습니다.

EDUCE의 채용 설명회 Report는 해당 기업의 채용 설명회의 내용을 그대로 담고 있으므로 참고하시기 바랍니다.

한국수력원자력(주)의 채용 설명회는 아래와 같이 크게 2가지로 요약되어 진행되었습니다.

- ◆ 회사 소개
- ◆ 채용 안내



**Chapter 02 한국수력원자력(주) 채용안내**

**1. 회사소개 중 특이사항**

한국수력원자력은 국내 최대의 발전 회사로서 원자력 발전소를 운영하는 유일한 기업입니다. 자산 규모는 60조9,500억 원으로 국내 대기업 중 상위권에 속하며, 임직원은 약 12,500명으로 구성되어 있습니다. 회사는 전체 발전 용량의 30%를 담당하여 국내 전력 공급에 중추적인 역할을 합니다. 국내 사업장은 전국에 분포되어 있으며, 주요한 업무는 원자력 발전소 운영이며, 근무 직원의 70~80%가 해당 분야에서 일합니다. 해외 사업 부문에서는 바라카 원전과 같은 프로젝트를 수출하고 있으며, 해외 근무 기회도 많이 제공됩니다. 회사는 기본적으로 인재상을 중요시하며, 충실함, 배려, 상상, 글로벌 전문성을 강조합니다. 또한, 기술 존중과 성장 지원, 해외 근무 기회, 워라벨 및 복지 등을 통해 직원들의 만족도를 높이고 있습니다.

<p>국내사업 현황</p>	
<p>해외사업 현황</p>	



**· 인재상**

- 기본에 충실한 인재
  - 윤리 의식
  - 주인 의식
  - 안전 의식

건전한 가치관과 윤리의식을 바탕으로 본인의 역할과 책임을 다하며, 안전문화 정착에 기여하는 인재

- 글로벌 전문 인재
  - 열정
  - 전문역량
  - 글로벌 역량

자기 직무에 있어서 세계 최고가 되겠다는 열정으로 꾸준히 실력을 배양하는 전문성을 갖춘 인재

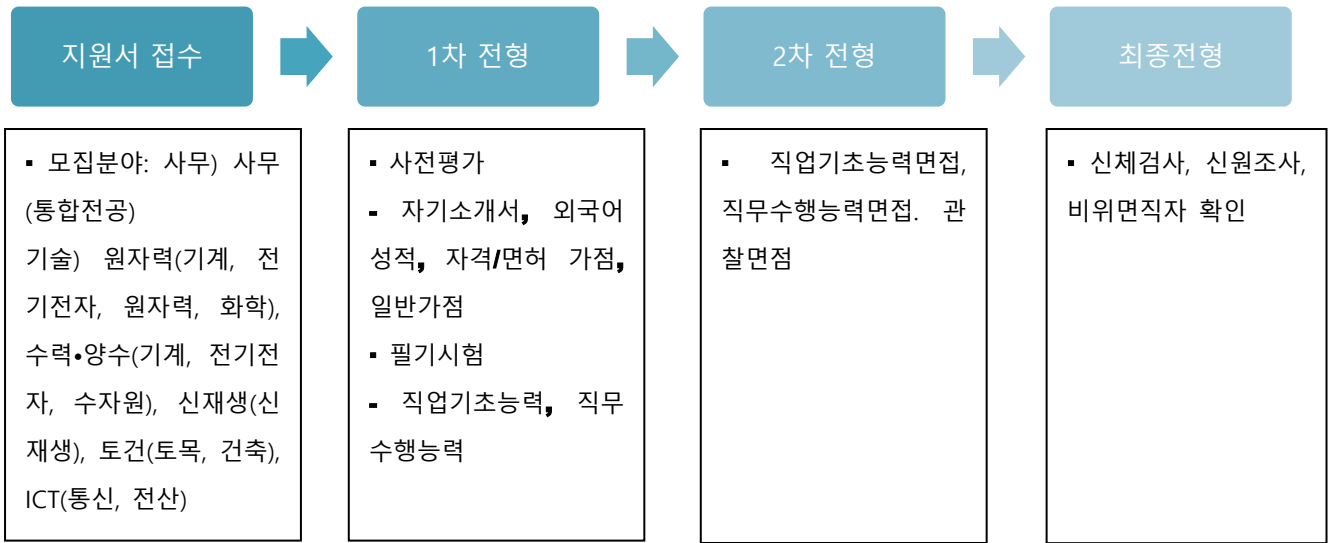
- 배려하는 상생 인재
  - 소통
  - 입력
  - 사회적 가치

인간미와 열린 마음으로 타인과 소통하고 협력하여 공동의 성공을 추구하고, 사회적 책임을 다하는 인재

**2. 채용 개요**

**1) 채용절차**





### 3. 전형절차별 세부내용

#### 1) 지원서 접수

- 지원자격
  - 연령: 제한없음
  - 학력: 사무) 제한없음  
기술) 응시분야별 관련학과 전공자 또는 관련 산업기사 이상 국가기술자격증·면허 보유자
  - 어학: 사무) TOEIC 기준 750점 이상(모집요강 어학환산표 참조)  
기술) TOEIC 기준 700점 이상(모집요강 어학환산표 참조)  
※ 장애인의 경우 외국어 자격요건 면제
  - 모집분야: 사무) 사무(통합전공)  
기술) 원자력(기계, 전기전자, 원자력, 화학), 수력·양수(기계, 전기전자, 수자원), 신재생(신재생), 토건(토목, 건축), ICT(통신, 전산)
  - 우대사항: 취업지원대상자, 장애인, 본사 이전지역 인재, 기초생활수급자, 북한이탈주민, 다문화가족의 자녀 등

#### 2) 1차전형

- 사전평가 (필기 대상자 선정)

구분	내용	
사전평가	자기소개서(적/부)	작성내용 적합성, 분량 적정성, 블라인드 관련사항, 표절률 등 종합 판단
	외국어성적	토익기준 사무 850점, 기술 800점 이상인 경우 만점
	자격/면허 가점	공통   한국어, 한국사, IT, 영어스피킹(각 1-2점, 최대 8점) 사무   전문직 고급자격증(각 10점, 최대 3개 인정) 기술   선별분야 관련 산업기사 이상(각 3-10점, 최대 3개 인정)
	일반가점	최대 10점(최고 가점 1개만 적용, 장애인 및 취업지원대상자 등)

※ (사전평가) 지역모집, 장애인, 취업지원대상자 등의 경우 자기소개서 적/부평가만 시행

- 필기시험 (NCS직무역량검사)



구 분		내 용	비 중
NCS직무 역량검사	직업기초능력 (각 5개 분야)	공통   의사소통, 수리, 문제해결, 자원관리 사무   조직이해 ICT   정보능력 그외 기술   기술능력	60%
	직무수행능력	각 응시분야별 해당 전공지식, 상식(회사 및 일반)	40%

### 3) 2차 전형

- 면접(100%)

구 분	내 용	
인재상 및 조직적합도 검사	적·부 판정하며, 적격자에 한하여 면접 진행	
면접	직업기초능력면접	자기소개서 기반 질의응답 진행(개인별 약 20분)
	직무수행능력면접	직무상황제시형 토의 및 개인별 질의응답(조별 약 120분)
	관찰면접	협상, 조형물 제작 등 조별과제 수행(조별 약 120분)

※ 심리건강진단 결과는 면접 참고자료로만 활용(인재상 및 조직적합도 검사일 시행)

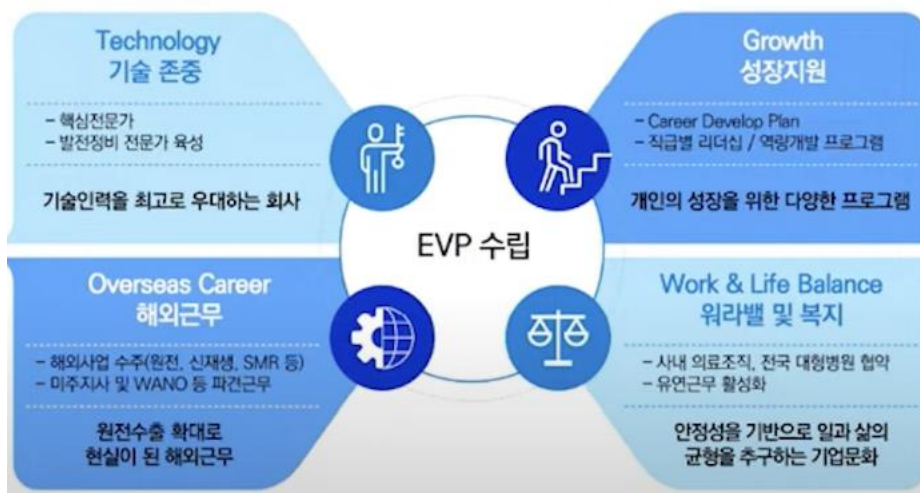
### 4) 최종전형

- 신체검사, 신원조사, 비위면직자 확인
- 일정수준 수습기간(3개월) 이후 정규임용
- 입사 시 인재개발원으로 입교하여 교육 후 사업소 배치

## 4. 기타사항

### 1) EVP

기술 존중, 성장지원, 해외근무, 워라벨 및 복지 4가지 분야에서 구체적으로 직원들이 누릴 수 있는 가치, 경험, 혜택 등을 제시



## 5. Q&A

Q. 몇 년 정도에 걸쳐 순환근무하나요?



A.

- 몇 년 되면 무조건 순환이라는 조건은 없습니다.
- 기본적으로 한 사업장에서 최대 12년까지 근무할 수 있습니다. 따라서, 12년이 되기 전에 자발적으로 옮기는 경우가 많습니다.

**Q. NCS 필기 대행사가 작년과 같나요?**

A. 매년 채용 대행사를 계약하고 입찰합니다. 아직은 입찰이 진행되지 않았습니다. 보통 다들 나라장터에서 찾아서 보시는 것으로 알고 있습니다. 나중에 이를 참고하시면 좋을 것 같습니다.

**Q. 토론 면접이랑 PT 면접에서 작년과 유형이 바뀌는 것이 있나요?**

A. 특별히 바뀐 것은 없습니다. 절차나 유형은 동일하지만, 과제는 매년 새로 개발합니다.



## 6. 모집 분야 및 응시 자격

### 정규직 부문

#### ① 일반정규직 채용계획

<b>모집분야</b>	·사무, 원자력(기계·전기전자·원자력·화학), 수력·양수(기계·전기전자·수자원), 신재생에너지, 토건(토목·건축), ICT(통신·전산) 등	<b>근무지</b>	경북 경주·울진, 부산 기장, 울산 울주, 전남 영광, 대전 등
<b>모집인원</b>	·전일제 : 대졸신입 300명, 150명(상반기)/150명(하반기) ·시간제 : 해당없음	<b>연봉</b> (신입/알리오 기준)	·전일제 : 약 43,000천원 수준 ·시간제 : 해당없음
<b>전형절차</b>	·원서접수 : 채용홈페이지 온라인 접수 / 2024년 상반기(예정) ·1차전형 : 사전평가(필기대상자 선정), NCS직무역량검사 / 2024년 상반기(예정)	·2차전형 : 직업기초능력면접 직무수행능력면접, 관찰면접, 인재상 및 조직적합도 검사(적부) / 2024년 상반기(예정) ·최종전형 : 신체검사, 신원조사 및 비위면직자 확인(적부) / 2024년 상반기(예정)	
<b>제출서류</b>	·(공통) 입사지원서 및 자기소개서 ·(해당자) 자격사항 및 우대사항 증빙서류	* 모집부문별 필수 자격요건에 따라 상기 제출서류 외의 증빙서류를 요구할 수 있습니다.	
<b>우대사항</b>	취업지원대상자, 장애인, 기초생활수급자, 북한이탈주민, 다문화가족의 자녀, 고급 자격 및 면허 소지자, 발전소주변지역 및 방폐장유치지역주민, 지원분야 관련 자격증, 영어 스피킹 성적, 본사 이전지역인재, 당사 체험형 인턴 경진대회(성과평가) 성적우수자 등		

#### ② 고졸 채용계획

<b>모집분야</b>	·기계, 전기전자	<b>근무지</b>	경북 경주·울진, 부산 기장, 울산 울주, 전남 영광, 대전 등
<b>모집인원</b>	·전일제 : 신입 35명 ·시간제 : 해당없음	<b>연봉</b> (신입/알리오 기준)	·전일제 : 약 36,000천원 수준 ·시간제 : 해당없음
<b>전형절차</b>	·원서접수 : 학교장 추천, 채용홈페이지 온라인 접수 / 2024년 4분기(예정) ·1차전형 : NCS직무역량검사, 토익, 인재상 및 조직적합도 검사(적부) / 2024년 4분기(예정) ·2차전형 : 직업기초능력면접, 직무수행능력면접, 관찰면접 / 2025년 1분기(예정)	·최종전형 : 학업성적, 토익, 이력서, 오리엔테이션, 신체검사, 신원조사 및 비위면직자 확인(적부) / 2026년(예정)	
<b>제출서류</b>	·(공통) 입사지원서 및 자기소개서, 자격사항 증빙서류 ·(해당자) 우대사항 증빙서류	* 모집부문별 필수 자격요건에 따라 상기 제출서류 외의 증빙서류를 요구할 수 있습니다.	
<b>우대사항</b>	취업지원대상자, 장애인, 기초생활수급자, 북한이탈주민, 다문화가족의 자녀, 모집분야 관련 자격증 소지자, 발전소주변지역 및 방폐장유치지역주민, 본사 이전지역인재		

### 체험형 인턴 부문

<b>직무내용</b>	·단기적 성과를 낼 수 있는 프로젝트성 업무, 행정보조 업무(문서관리 및 편집, 통계관리 등), 지역협력업무 보조 및 기타 업무지원 등	<b>근무지</b>	경북 경주·울진, 부산 기장, 울산 울주, 전남 영광, 대전 등
<b>모집인원</b>	약 800명 (상반기 500명 / 하반기 300명)	<b>계약기간</b>	임용일로부터 3개월 (*기간제 계약직)
<b>지원자격</b>	·지원서접수 마감일 기준 만 34세 이하인 자 ·학력, 전공 제한 없음	·당사 체험형 인턴 2회 이상 유경험자는 지원 불가 ·입사일에 당사 사업장으로 즉시 출퇴근이 가능한 자	
<b>전형절차 및 일정</b>	·원서접수 : 2023년 4분기 / 2024년 4분기 ·서류전형 : 2024년 1분기 / 2024년 4분기	·채용예정 : 2024년 1분기 / 2024년 4분기	* 모집인원, 계약기간, 전형절차 및 일정은 기관 사정에 의해 변경될 수 있음





EDUCE의 콘텐츠를 불법으로 이용하거나 무단 전재·배포할 경우 그에 상응하는 손해배상 청구 또는 법적인 처벌을 받을 수 있음을 알려드립니다.

내용에 잘못된 점이나 제안 사항은 아래 담당자에게로 메일 주시면 검토 후 바로 회신 드리겠습니다.

본 서적의 저작권은 EDUCE의 소유입니다.

본문의 수정을 통한 잘못된 정보 전달을 막기 위해 원천적으로 변형 불가능한 보안 파일로 제작 되었음을 알려드립니다.

Research Engineer H. J. Kim: [hj\\_kim@educe.co.kr](mailto:hj_kim@educe.co.kr)

EDUCE